

強震観測速報(2024年8月8日日向灘の地震)

地震諸元

表1 地震諸元¹

発震時	緯度経度	震源深さ	規模	震央地名
2024/08/08 16:43	31°44.2'N, 131°43.3'E	31 km	7.1	日向灘

強震記録

表2 強震記録一覧

記号	観測地点	Δ (km)	I _{JMA}	設置 方位	位置	最大加速度 (cm/s ²)			備考
						H1	H2	V	
MYJ	宮崎県都城県税・総務事務所	61	5.0	192°	01F*	85.3	112.9	29.4	図 2.1
					05F	98.6	127.5	31.7	図 2.2
OIT	大分市庁舎	167	3.9	174°	01F*	26.9	31.5	16.5	図 3.1
					09F	117.1	67.4	22.9	図 3.2
FKO	福岡第2合同庁舎	239	2.0	233°	B1F*	3.4	2.2	1.4	
					10F	12.2	10.0	2.1	
TKM	高松国税局	362	1.2	188°	GL	1.4	1.5	-	
					B1F*	1.5	1.5	0.6	
					09F	3.3	4.4	0.8	

注) Δ: 震央距離, I_{JMA}: 計測震度(*印のセンサーの3成分の加速度記録から気象庁の方法で算出), 設置方位: 北から東回りに測った方位, H1, H2, V: 水平1(設置方位), 水平2(設置方位に直交)及び鉛直方向の最大加速度

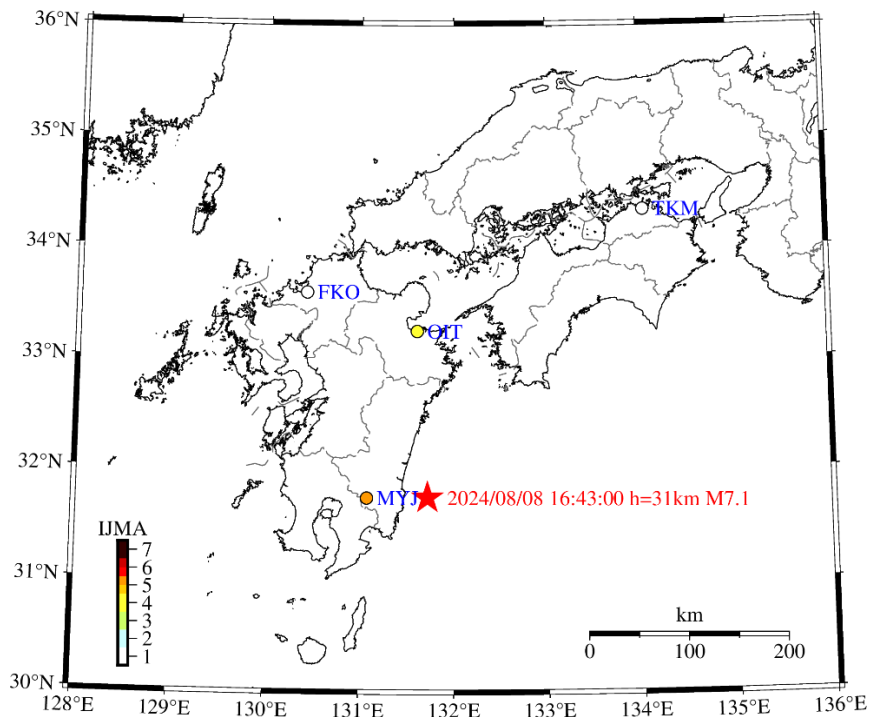


図1 震央位置(★)と強震観測地点

¹ 気象庁, <https://www.jma.go.jp/>

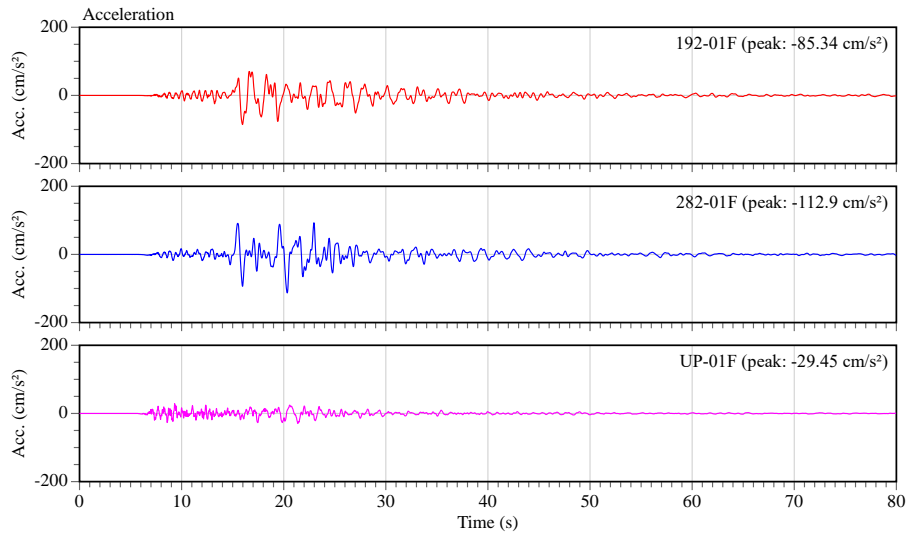


図 2.1 宮崎県都城県税・総務事務所(MYJ)1階(01F)の強震記録

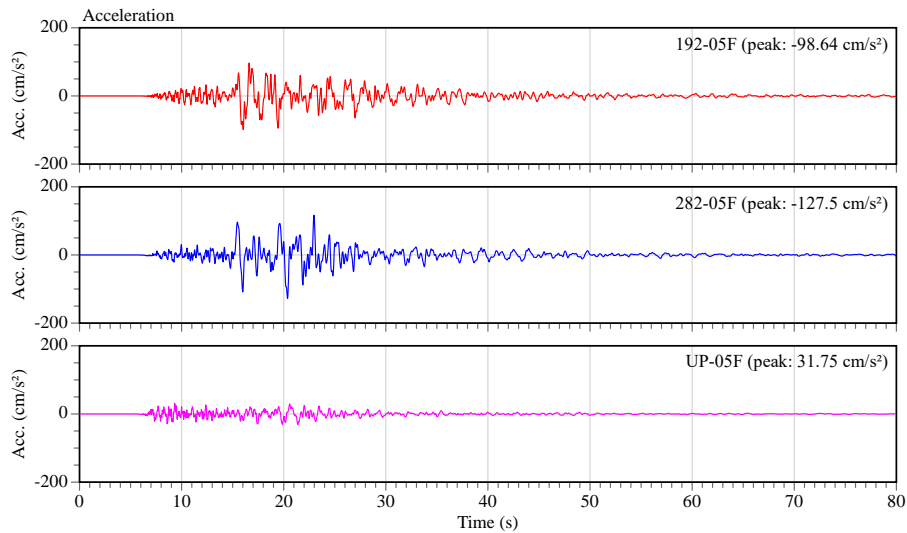


図 2.2 宮崎県都城県税・総務事務所(MYJ)5階(05F)の強震記録

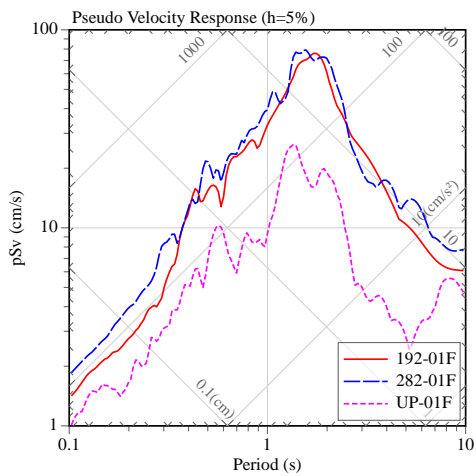


図 2.3 宮崎県都城県税・総務事務所(MYJ)1階(01F)の擬似速度応答スペクトル (h=5%)

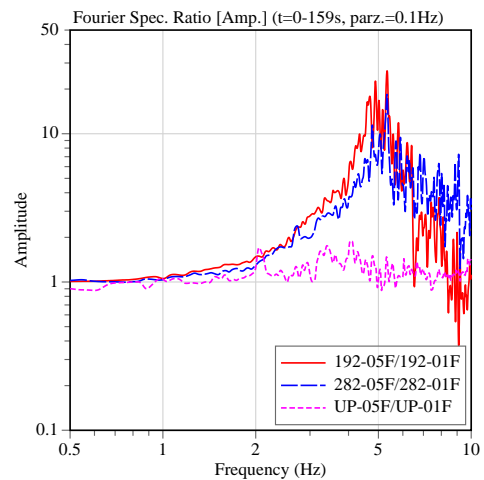


図 2.4 宮崎県都城県税・総務事務所(MYJ)5階/1階(05F/01F)のフーリエスペクトル比

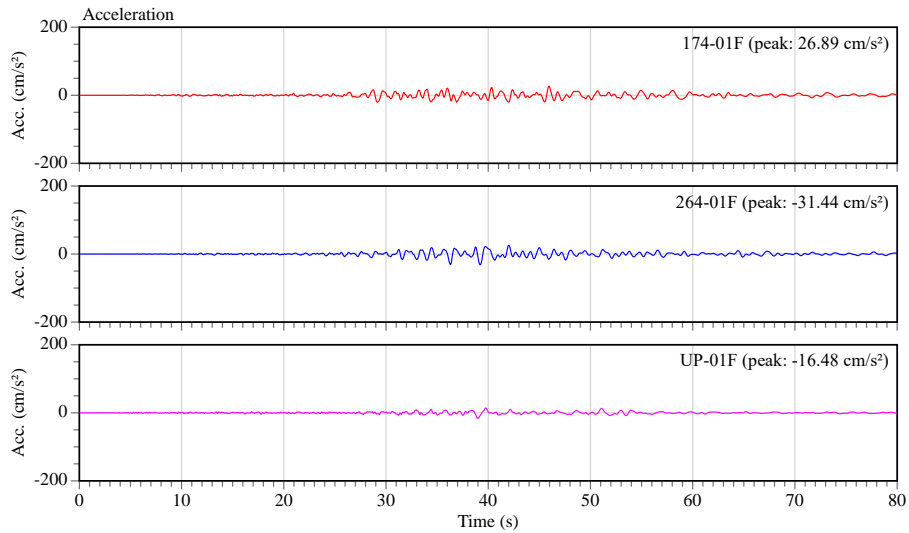


図 3.1 大分市庁舎(OIT)1階(01F)の強震記録

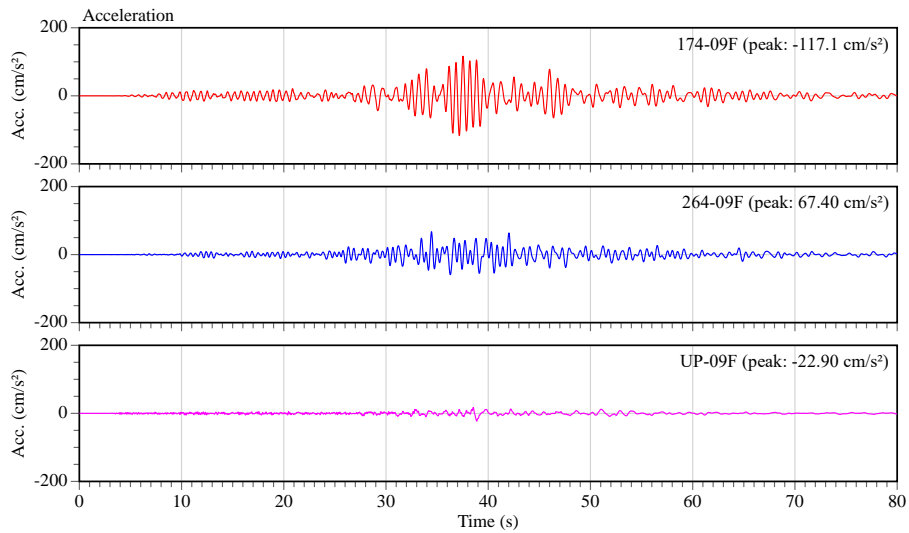


図 3.2 大分市庁舎(OIT)9階(09F)の強震記録

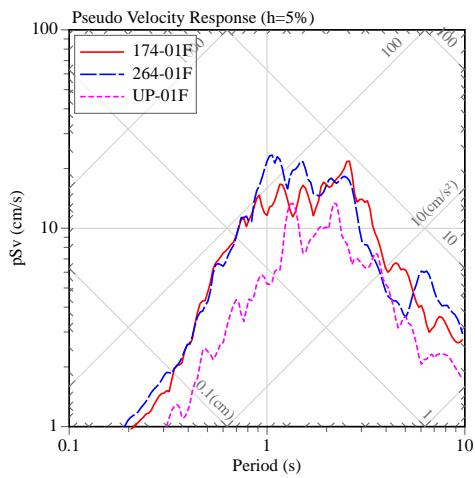


図 3.3 大分市庁舎(OIT) 1階(01F)の擬似速度応答スペクトル(h=5%)

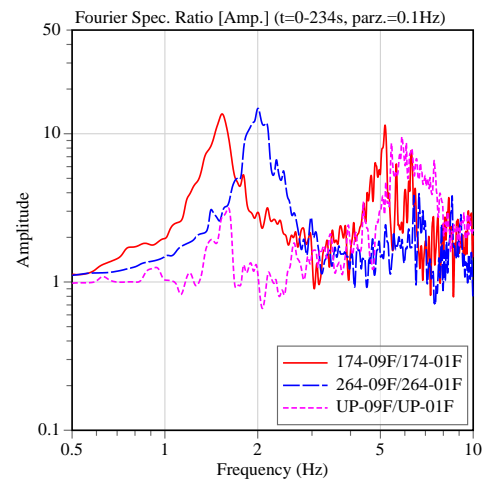


図 3.4 大分市庁舎(OIT)9階/1階(09F/01F)のフーリエスペクトル比