

強震観測速報(2022年1月22日1時08分日向灘の地震)

地震諸元

表1 地震諸元<sup>1</sup>

発震時	震央位置	緯度	経度	規模	深さ
2022/01/22 01:08	日向灘	32°42.9'N	132°04.3'E	M <sub>J</sub> 6.6	45 km

強震記録

表2.1 強震記録一覧

記号	観測地点	Δ (km)	I <sub>JMA</sub>	設置 方位	位置	最大加速度 (cm/s <sup>2</sup> )			備考
						H1	H2	V	
NBO	宮崎県延岡県税・総務事務所	41	4.9	358°	01F*	155.1	122.6	66.9	☒ 2.1
					04F	253.7	262.5	71.8	☒ 2.2
OIT	大分市庁舎	73	4.8	174°	01F*	86.2	95.1	43.5	☒ 3.1
					09F	223.4	213.6	83.7	☒ 3.2
KMM	熊本県庁本館	125	3.3	352°	B2F*	27.1	14.4	8.8	
					13FE	68.8	39.3	20.6	
					13FW	69.5	41.7	40.2	
MYJ	宮崎県都城県税・総務事務所	144	3.3	192°	01F*	15.6	18.7	5.1	
					05F	26.6	28.3	6.3	
KCK	四国地方整備局高知河川国道事務所	165	2.7	008°	01F*	11.7	11.8	3.7	
					04F	18.4	14.2	3.4	
FKO	福岡第2合同庁舎	181	2.0	233°	GL	-	-	-	
					B1F*	4.5	4.7	4.2	
					10F	32.2	18.9	5.6	
HMD	島根県浜田合同庁舎別館	243	1.6	160°	01F*	2.8	4.6	1.3	
TKM	高松国税局	257	2.0	188°	GL*	3.3	4.2	1.8	
					B1F	3.2	3.4	1.6	
					09F	7.1	12.9	2.0	
YNG	米子市庁舎	323	2.4	040°	B1F*	5.7	6.8	0.9	
SKS	大阪府咲洲庁舎	376	1.8	229°	01F*	2.1	2.8	0.9	
					18F	3.1	5.0	1.3	
					38F	3.2	3.9	1.9	
					52FN	3.7	8.8	2.2	
					52FS	3.5	8.9	2.0	

注) Δ: 震央距離, I<sub>JMA</sub>: 計測震度(\*印のセンサーの3成分の加速度記録から気象庁の方法で算出), 設置方位: 北から東回りに測った方位, H1, H2, V: 水平1(設置方位), 水平2(設置方位に直交)及び鉛直方向の最大加速度

<sup>1</sup> 気象庁

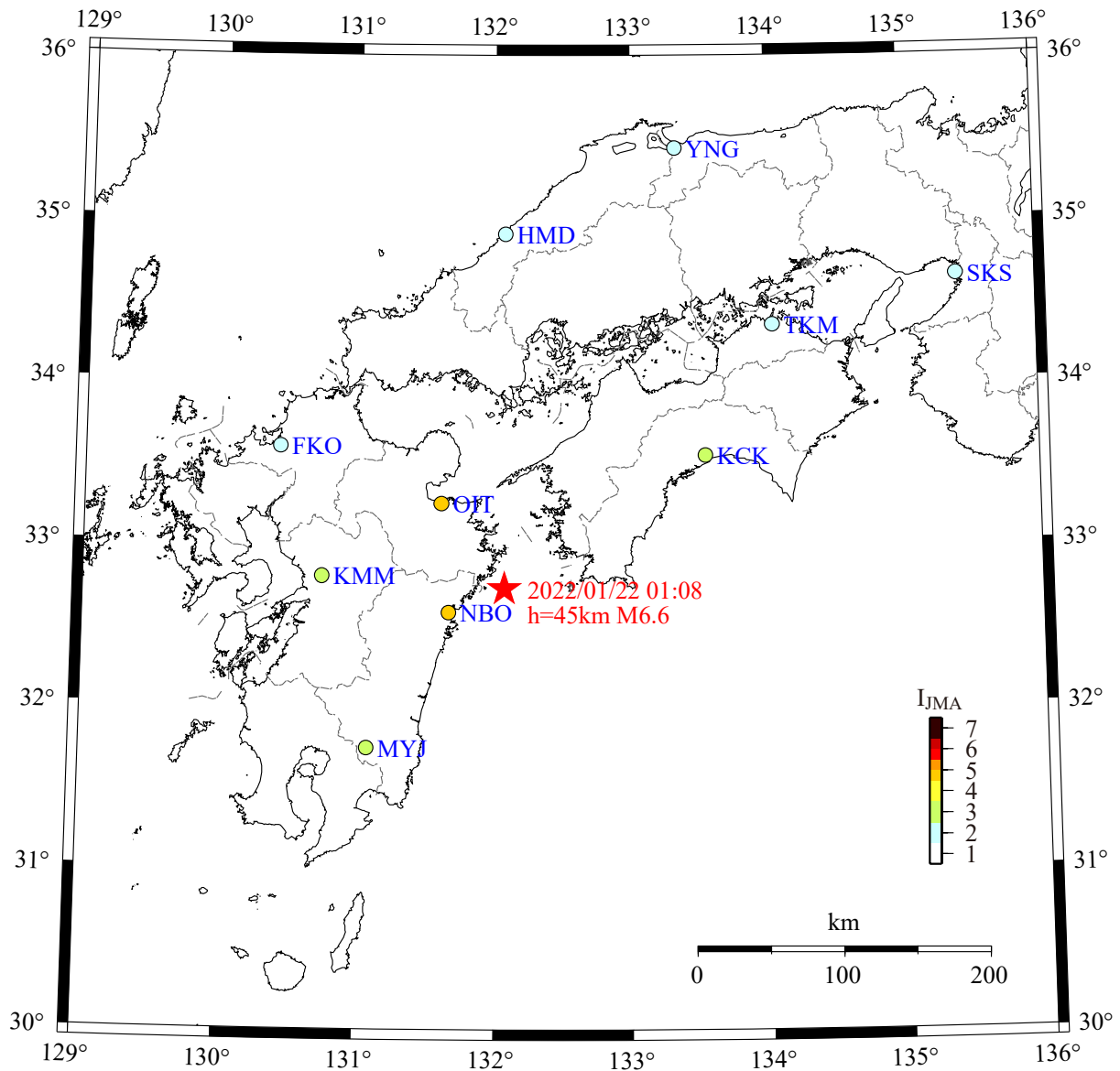


図 1.1 震央位置(★)と強震観測地点

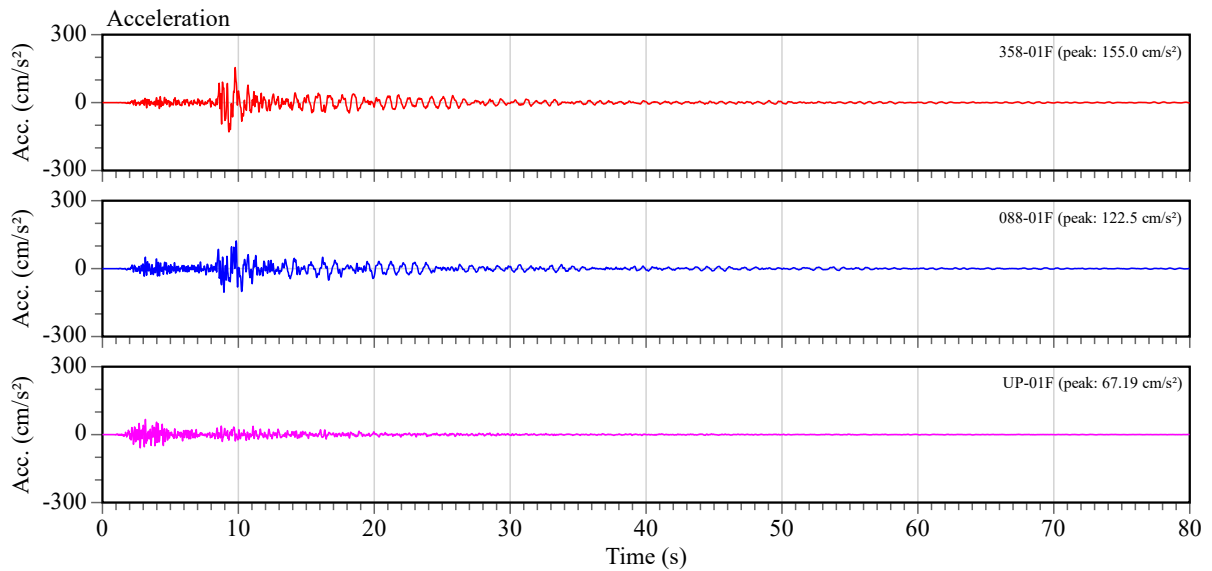


図 2.1 延岡県税・総務事務所 1階(01F)の加速度波形

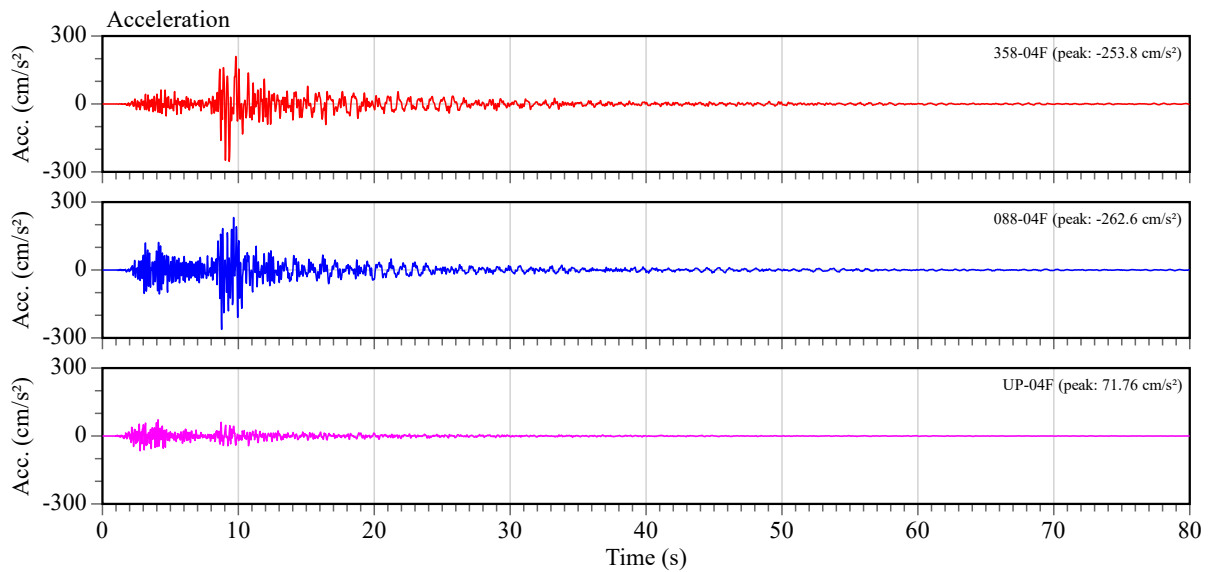


図 2.2 延岡県税・総務事務所 4階(04F)の加速度波形

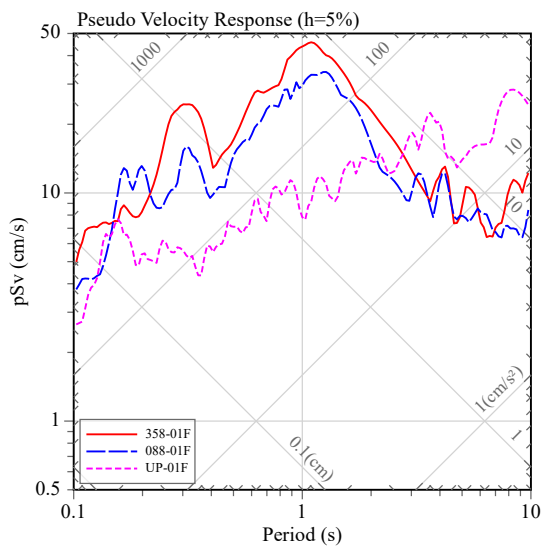


図 2.3 延岡県税・総務事務所 1階(01F)の擬似速度応答スペクトル(h=5%)

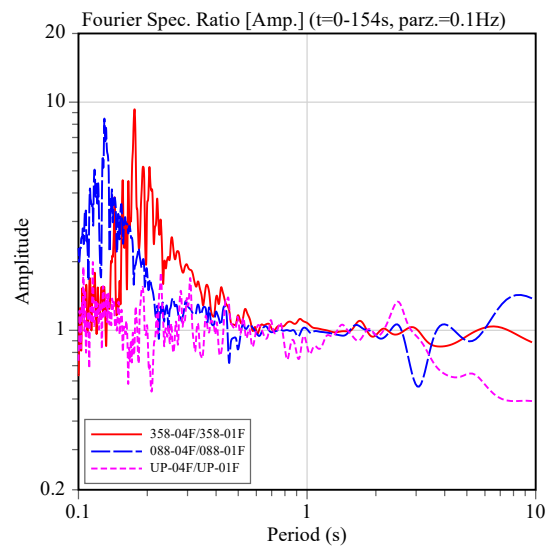


図 2.4 延岡県税・総務事務所のフーリエスペクトル比(04F/01F)

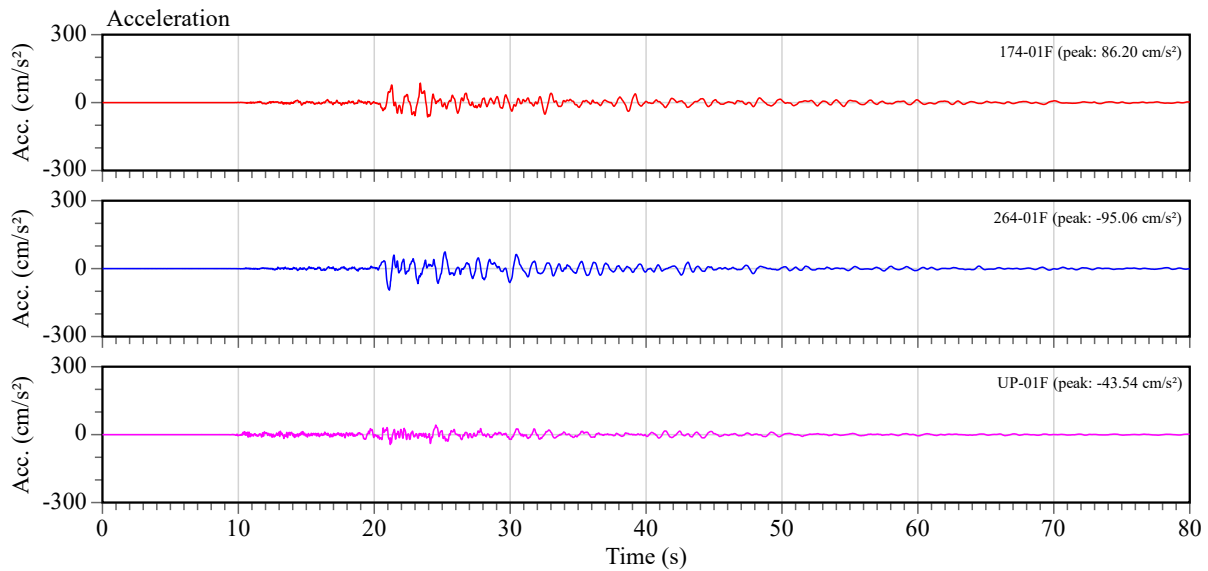


図 3.1 大分市庁舎 1階(01F)の加速度波形

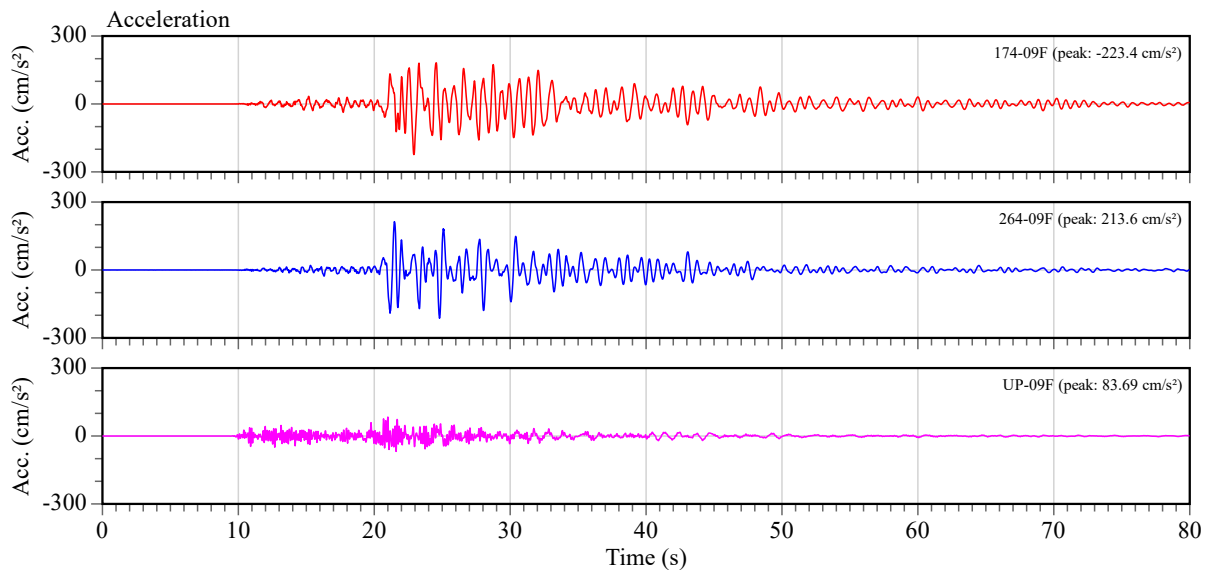


図 3.2 大分市庁舎 9階(09F)の加速度波形

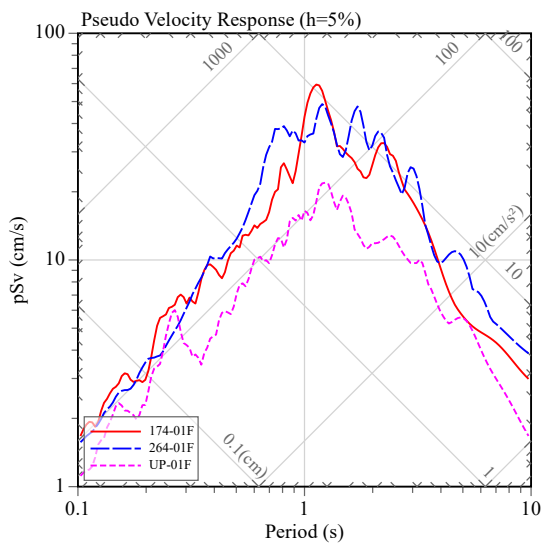


図 3.3 大分市庁舎 1階(01F)の擬似速度応答スペクトル

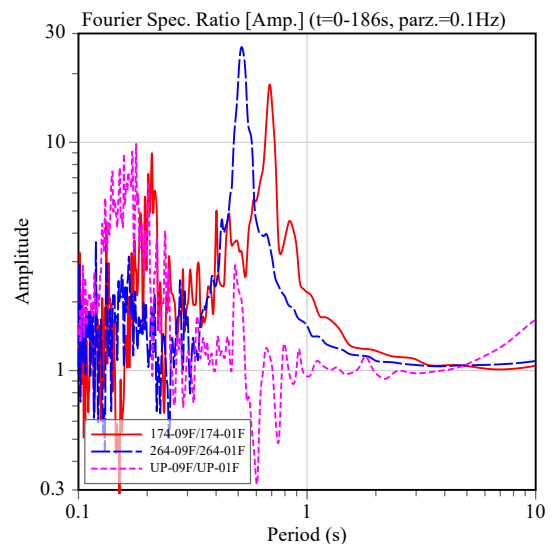


図 3.4 大分市庁舎のフーリエスペクトル比 (09F/01F)